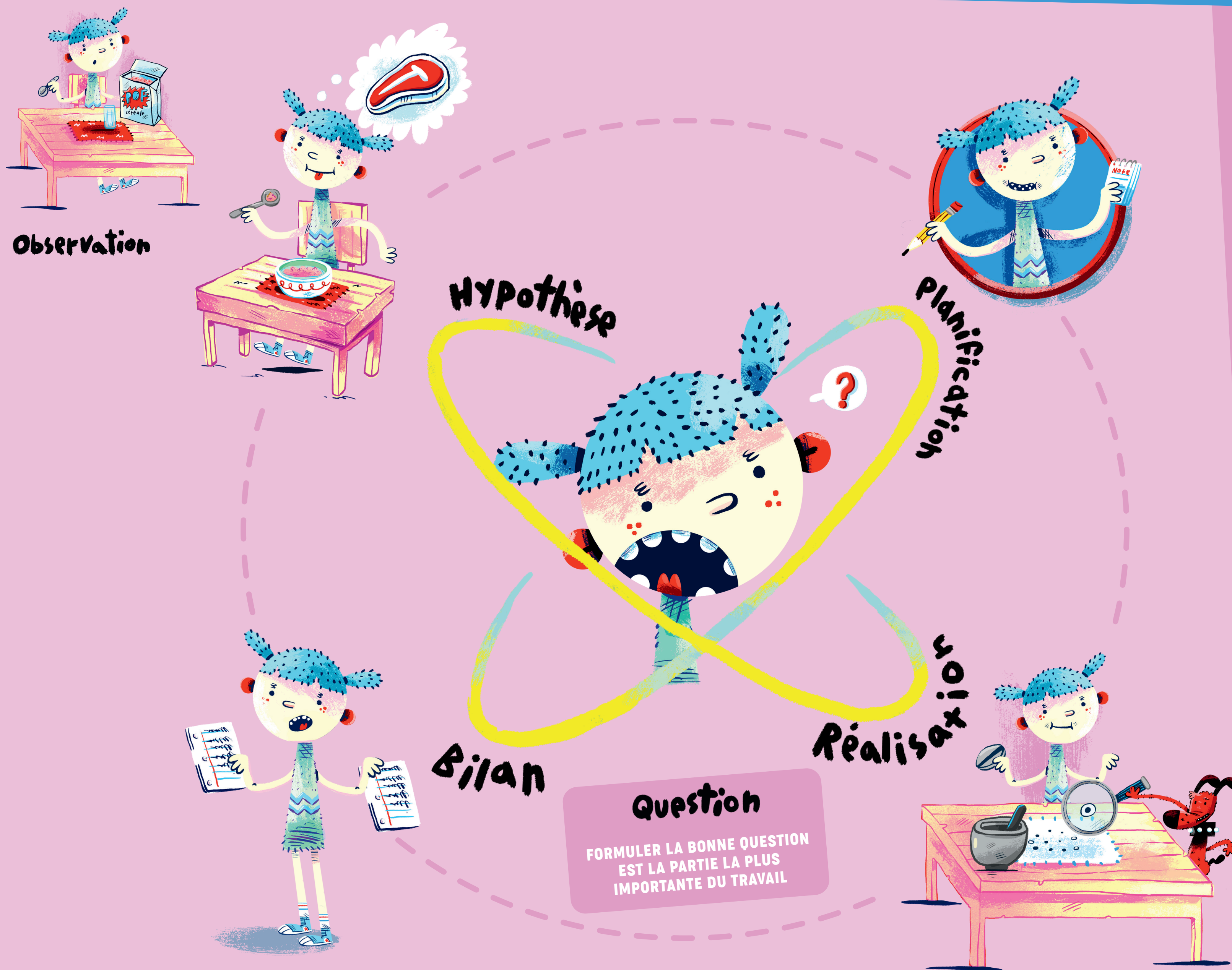


LA DÉMARCHE D'INVESTIGATION SCIENTIFIQUE

(Parce que faire des sciences, c'est interroger son environnement et s'organiser pour qu'il nous réponde !)



CRITÈRES D'ÉVALUATION	PRINCIPALES ÉTAPES DE LA DÉMARCHE
1. Description adéquate du problème	QUESTION, HYPOTHÈSE
2. Mise en œuvre d'une démarche appropriée	PLANIFICATION, RÉALISATION
3. Utilisation appropriée d'instruments, d'outils ou de techniques	PLANIFICATION, RÉALISATION
4. Utilisation appropriée des connaissances scientifiques et technologiques	BILAN
5. Maîtrise des connaissances ciblées par la progression des apprentissages.	BILAN

En utilisant la démarche et ces critères, vous développerez les trois compétences du programme de formation de l'école québécoise au primaire:

1. Proposer des explications ou des solutions à des problèmes d'ordre scientifique ou technologique.
2. Mettre à profit les outils, les objets et les procédés de la science et de la technologie.
3. Communiquer à l'aide des langages en science et en technologie.

Note: les trois compétences sont fusionnées en une seule au bulletin. Elles commencent à être développées dès le préscolaire et évaluées dès le 2^e cycle.



Cette affiche a été produite par les Neurons Atomiques. Besoin d'une ressource fiable pour vos sciences? Visitez-nous au www.lesneuronesatomiques.com